




Leistungsstark - kostengünstig - robust

-  Kostengünstig
-  Robust
-  Stufenlos verstellbare Drehzahl inklusive



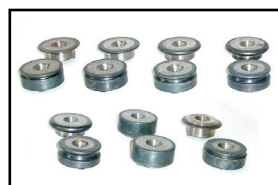
Patentiertes MABI System



Inklusive Walzenhalter



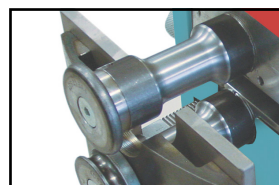
Inklusive Transportvorrichtung



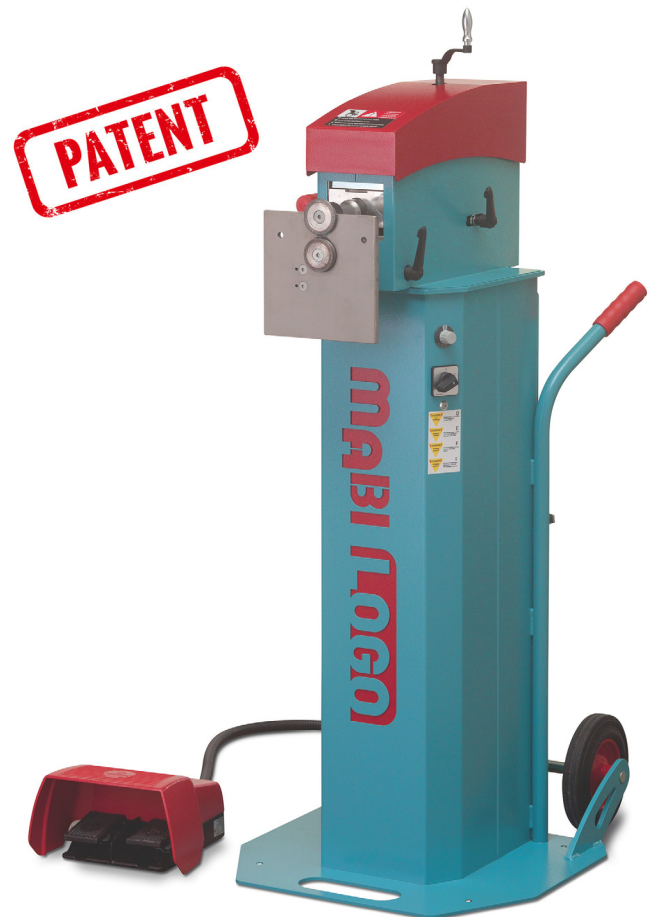
Inklusive Walzen



Inklusive stufenlosem Antrieb



Inklusive Schweißbügel



- Fahrbar
- Einfacher Sickenrollenwechsel

Die grosse Auswahl an Sickenrollen, die auch gemäss Kundenwunsch gefertigt werden, rundet dieses attraktive Angebot ab. Die Sickenrollen der neuen MABI Logo können ebenfalls auf der Duo-Sickenmaschine 4DS, sowie MABI Clou verwendet werden.

Das Design entspricht einem Sackkarren, was die einfache Handhabung der MABI Logo widerspiegelt, denn durch einen Handgriff wird die Maschine fahrbar.

Die hohe Motorleistung garantiert ein sorgloses Arbeiten, auch bei dickem Blech sowie bei Chromstahl. Durch die hohe Qualität der eingesetzten Komponenten ist die MABI Logo praktisch wartungsfrei, was dem Kunden eine langjährige Nutzungsdauer garantiert.

Technische Daten

Länge	700 mm
Breite	550 mm
Höhe	1300 mm
Gewicht	80 kg
Option: Luftanschluss	6-8 bar
Verbrauch	10l/min.
Stromanschluss	230 VAC/50 Hz
Max. Leistungsaufnahme	1.1 kW
Blechstärken	0.4 mm - 1.0 mm

Mitgelieferte Walzen



Vornehmwalzen: Nr. 0 - 1 - 1.4 - 2 - 3 - 4 - 5
 Schweifwalzen: Nr. 52 konisch (0-20 mm)
 Absetzwalzen: Nr. 70

Verlangen Sie die detaillierte Sickenrollenliste.

Anschlagplatten



Anschlagplatte mit Steg
 Art. C 2-0182 (Standard)



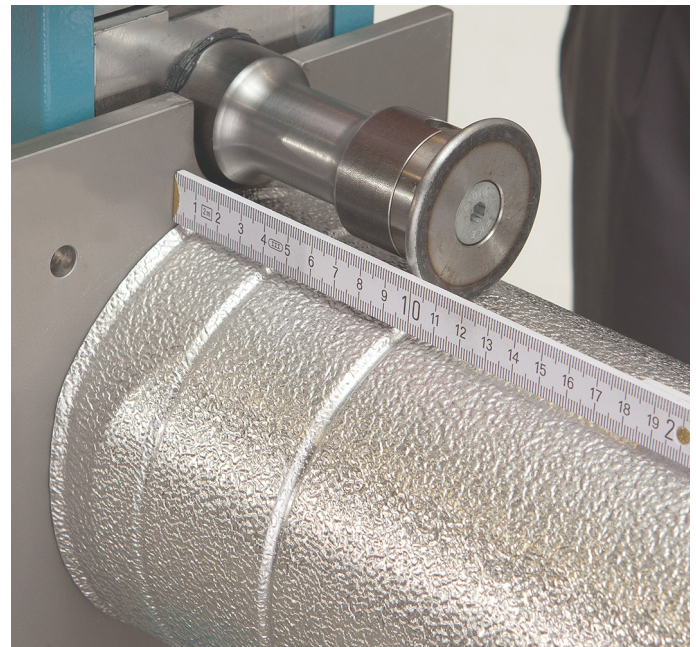
Anschlagplatte ohne Steg
 Art. C 2-0184 (Option)



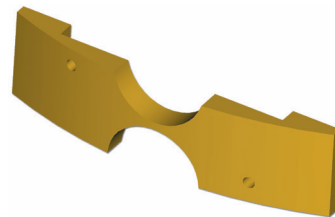
Anschlagplatte ohne Steg
 Art. C 2-0185 (Option)



Anschlagplatte mit Steg
 Art. C 2-0186 (Option)



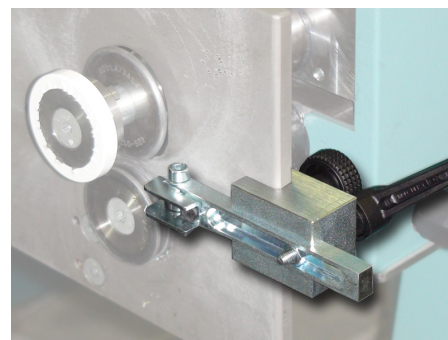
MABI Logo
 Die leistungsstarke, kostengünstige
 und robuste Sickenmaschine



Schweifanschlag inklusive



Not austaster inklusive



Sickenadapter (Option)
 für das einfache Sicken von Stirnscheiben

Option: Green Line



VIDEO mabi.ch



Technische Änderungen vorbehalten

