

# Walzenliste

MABI Logo / MABI Clou

# MABI®



UID CHE-105.990.305 MWST

MABI AG

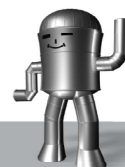
Werdstrasse 10

CH-5106 Veltheim

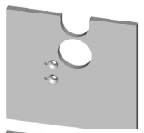
+41 56 463 65 65

[www.mabi.ch](http://www.mabi.ch)

[info@mabi.ch](mailto:info@mabi.ch)

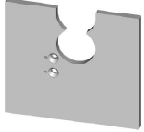


## Anschlagplatten:



Anschlagplatte mit Steg  
Für Clou: Art.-Nr. 2-0182  
(Standard)

Anschlagplatte mit Steg  
Für Logo: Art.-Nr. 2-0182  
(Standard)



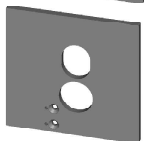
Anschlagplatte ohne Steg  
Für Clou: Art.-Nr. 2-0184  
(Standard)

Anschlagplatte ohne Steg  
Für Logo: Art.-Nr. 2-0184  
(Option)



Anschlagplatte ohne Steg  
Für Clou: Art.-Nr. 2-0185  
(Option)

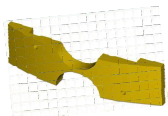
Anschlagplatte ohne Steg  
Für Logo: Art.-Nr. 2-0185  
(Option)



Anschlagplatte mit Steg  
Für Clou: Art.-Nr. 2-0186  
(Standard)

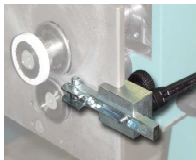
Anschlagplatte mit Steg  
Für Logo: Art.-Nr. 2-0186  
(Option)

## Standard mitgelieferter Schweißbügel bei MABI Clou & MABI Logo



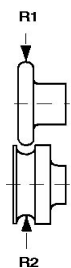
Standard: Schweißbügel zu MABI Clou & MABI Logo  
Art.: Clou - 0278

## Sicken - Adapter zur MABI Clou & MABI Logo



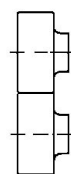
Option: Inklusive Verlängerungsschraube und Distanzbüchse für die Montage der Schweißrolle (Schweißrolle ist nicht inklusive).

## Standard mitgelieferte Sickenwalzen bei MABI Clou & MABI Logo



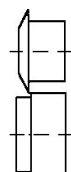
### Vornehmwalzen

Nr. 0    Nr. 1    Nr. 1.4    Nr. 2    Nr. 3    Nr. 4    Nr. 5



### Schweißwalzen

Nr. 52 K    Konisch 0-20 mm

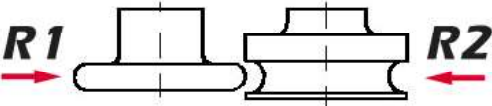


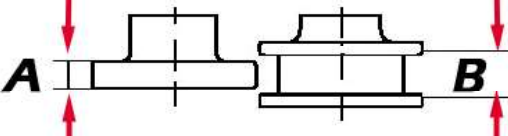
### Absetzwalzen

Nr. 70

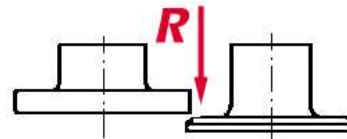
## Sickenwalzen MABI Clou & MABI Logo

- Standard mitgeliefert
- In der Regel ab Lager lieferbar
- Lieferbar in ca. 4 Wochen

<b>Sickenwalzen</b> (induktionsgehärtet)					
	Nr.	R1	R2	Bemerkung	Preis EUR
	0	1	1,7	bis 9312-Nr. 5	
	1	1,5	2,2		
	1,4	2	2,6	bis 9312-Nr. 6	
	2	2,8	3,2		
	3	3,5	4		
	4	4,2	5		
	5	4,5	5,3	bis 9312-Nr. 8	
	6	5,2	5,7	bis 9312-Nr. 7	
	7	5,5	6,3	bis 9312-Nr. 9	
	8	6	6,8		
	9	6,5	7,3		
	10	7	7,8		
	11	8	9		
	12	9	10		
	13	10	11		

<b>Kastenwalzen</b> (induktionsgehärtet)					
	Nr.	A	B	Bemerkung	Preis EUR
	30	6,5	9	Kastenwalze, Standard	
	31	5,5	8		
	32	7	9,5		
	33	7,5	10		
	34	9	11		
	35	9,5	12		
	38	12,5	15		
	36	6,5	9	Ziersicke 20 mm	
	37	6,5	9	Ziersicke 50 mm	

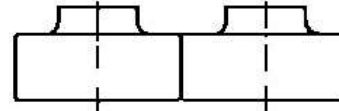
**Falzeinsprengwalzen** (induktionsgehärtet)



	Nr.	Bemerkung	Preis EUR
	40	Partie „R“ verzahnt (Standard)	
	41	Partie „R“ unverzahnt	

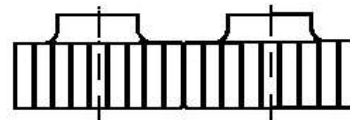
Diese Rollen sind speziell für Nr. 30, 36 und 37 angepasst

**Schweifwalzen** (induktionsgehärtet)



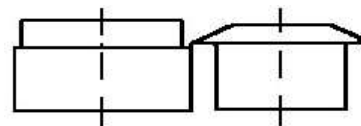
	Nr.	Bemerkung	Preis EUR
	50	Schweif 8-12 mm / 50K = Konisch	
	51	Schweif 12-15 mm / 51K = Konisch	
	52K	Schweif 20 mm / 52K = Konisch	
	53	Schweif 0-20 mm, nur mit spezieller Platte	
	54	Schweif 10 mm	
	55	Schweif 15 mm / 55K = Konisch	

**Einziehwalzen** (induktionsgehärtet)



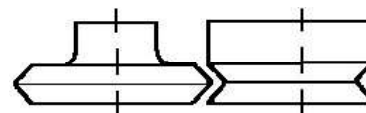
	Nr.	Bemerkung	Länge mm	Preis EUR
	60	Zähne/ 5 cm= 6	50	
	61	Zähne/ 5 cm= 6	20	
	Clou 30	Feinverzahnt	50	
	Clou 30/20	Feinverzahnt	20	

**Absetzwalzen** (induktionsgehärtet)



	Nr.	Bemerkungen	Preis EUR
	70		

**Falzwalzen** (induktionsgehärtet)



	Nr.	Bemerkungen	Preis EUR
	75	Für Doppel-und Einfachfalz	